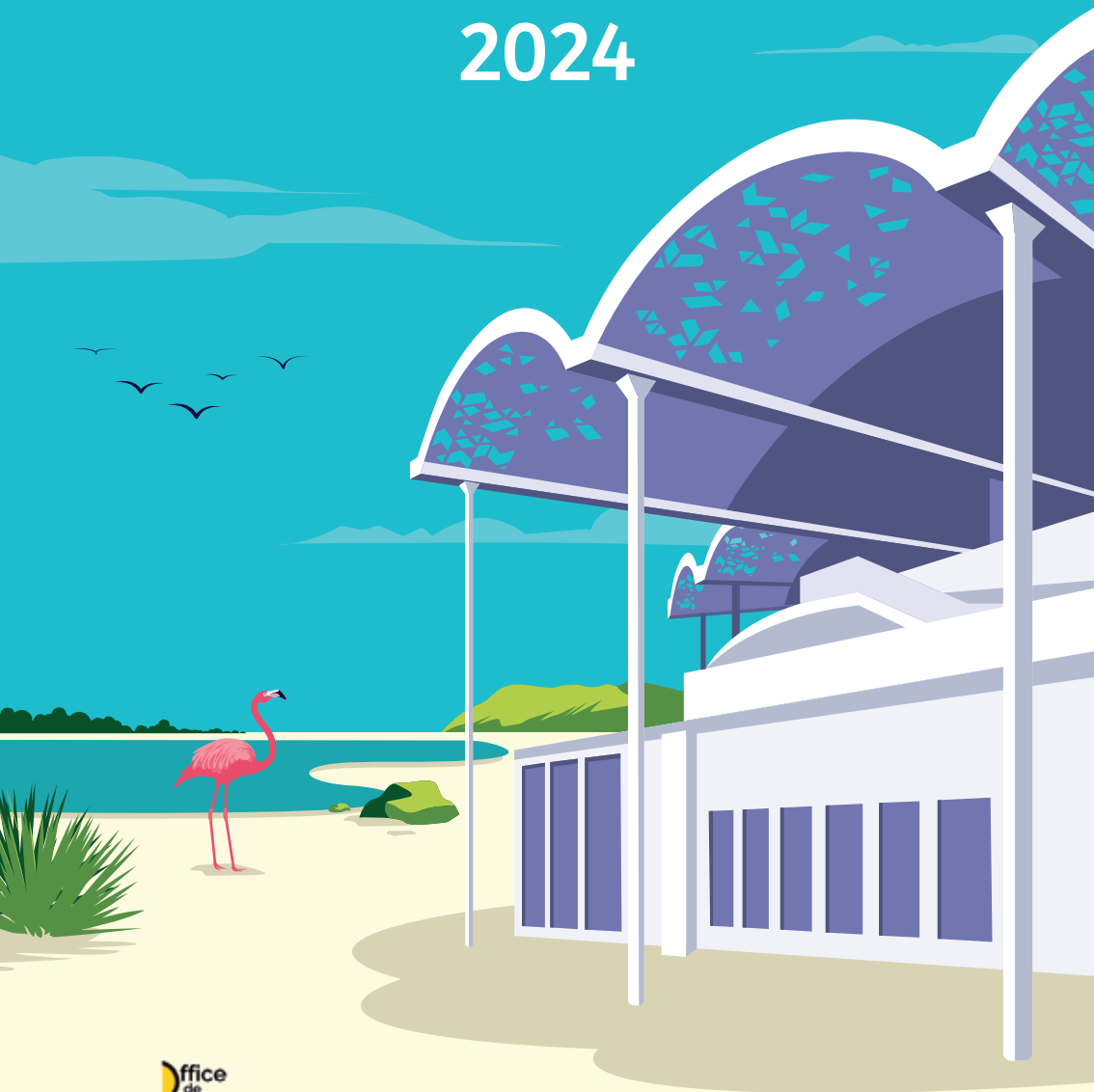


PAYS DE LVNEL

Willkommens-buch 2024



Kyriad

HÔTEL***

Restaurant
LE KAROUSEL

Entièrement rénové
72 chambres
(dont 8 chambres supérieures)
Piscine - Jardin
Restaurant avec terrasse
Grand parking
2 salles de réunion



Espace Lunel Littoral - 177 av, Louis Lumière - Tél. : 04.67.83.11.55
E-mail : montpellier.lunel@kyriad.fr



Bon Port
CAMPING
★★★★

À 12 kilomètres des plages

Locations et emplacements camping
Parc aquatique



📍 383 Chemin du Mas St Ange - 34400 Lunel

☎ 04 67 71 15 65

🌐 www.campingbonport.com

✉ contact@campingbonport.com

Anfahrt?

MIT DEM WAGEN

Autobahn A9 Ausfahrt Nr 27 / Bundesstraße
113 von Nîmes nach Montpellier

MIT DEM ZUG

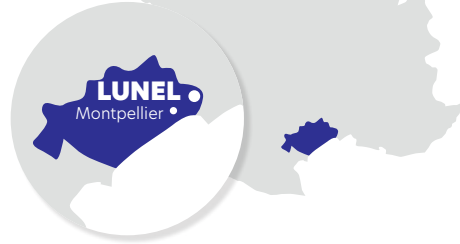
Bahnhof TER Lunel
TGV Bahnhöfe Nîmes und Montpellier
www.oui.sncf.com

PER FLUGZEUG

Flughafen Montpellier Méditerranée:
www.montpellier.aeroport.fr
Flughafen Nîmes Alès Camargue Cévennes
www.aeroport-nimes.fr

ÖFFENTLICHE VERKEHRSMITTEL DES PAYS DE LUNEL

Verkehrsverbindungen der 6 Linien über das
gesamte Gebiet, davon eine Innerstädtische
Linie (Haupt-Haltestelle: République).
www.paysdelunel.fr



Tourismusbüro des Pays de Lunel

16 cours Gabriel Péri - BP 68
34402 LUNEL CEDEX | 33 (0)4 67 71 01 37
contact@ot-paysdelunel.fr | www.ot-paysdelunel.fr

Öffnungszeiten

Vom 1. September bis zum 30. Juni

Von Montag bis Samstag: 9Uhr bis 12Uhr und 14Uhr
bis 18Uhr.

Juli und August

Von Montag bis Samstag: 9Uhr-13Uhr und 14Uhr-19Uhr.

Ganzjährig

Sonn- und Feiertags: 9Uhr bis 13Uhr.

Geschlossen:

1. Mai - 24., 25 und 1. Dezember

1. Januar.

GPS Koordinaten

Längengrad: 4.13436130

Breitengrad: 43.6747524



Office de tourisme du Pays de Lunel



©Office de tourisme du Pays de Lunel



Es Geht Vorran!

Fremdenverkehrsverein der Kategorie II

Fotonachweis: Office de tourisme du Pays de Lunel, Hervé Leclair Asphéries, l'Escampe, Kayak Tribu, Vivian Broye,
Le Clos de l'Olivade, Mas Saint-Ange, Aurelio Photographe, Thibault Touzeau Cohen

PAYS DE LVNEL



Kreation: AF Communication - 26200 Montélimar
Druck: Impression Fombon



DOMAINE COSTE MOYNIER

SAINT-CHRISTOL
1878



www.coste-moynier.com

Dégustation découverte tous les jours sauf le dimanche - 04 67 86 02 10 -
Domaine Coste Moynier - Chemin du Mas de la Coste - 34 400 SAINT-CHRISTOL



Agence Saint-Louis

Gilles Bizot Immobilier

Transaction - Location - Gestion

Toutes nos annonces sur

www.agencesaintlouis.fr



AGENCE DE LUNEL
201, bd Lafayette - BP 134 - 34400 Lunel
04 67 91 90 70
vente@agencesaintlouis.fr

AGENCE DE MARSILLARGUES
4, bd Gabriel Péri - 34590 Marsillargues
04 67 71 93 08
marsillargues.agstlouis@wanadoo.fr



PAYS DE LVNEL

09 **zu Fuß, zu Pferd, mit dem Fahrrad....**

RADSPORT, REITEN,
VERSCHIEDENE AKTIVITÄTEN

11 **auf dem Wasser...**

KANU, SCHWIMMEN, ANGELN

12 **in der Luft...**

KLETTERWALD, KLETTERSTEIG,
PARAGLEITER UND ULTRA-LEICHT-
FLUGZEUG

13 **kulturellen Aktivitäten**

MUSEEN UND SEHENSWÜRDIG-
KEITEN, PARKANLAGEN UND
GÄRTEN, KULTURELLE FREIZEIT

15 **das Kunsthandwerk**

SCHMUCK UND JUWELIERWARE,
DEKORATION, METAL,
INSTRUMENTENBAUERREI,
MALEREI, ERDE

17 **der Wein in all seinen
Zuständen**

WEINHÄNDLER, HERSTELLER

20 **Landprodukte**

BRAUEREI, OBST UND GEMÜSE,
OLIVENÖL, FRUCHTSÄFTE UND
ELEXIERE, HONIG SPIRULINA,

23 **Restaurants**

TRADITIONELLE KÜCHE, GRILL
UND PIZZERIEN, INTERNATIONALE
KÜCHE, FAST FOOD

28 **Unterkünfte**

HOTELS, CAMPINGPLÄTZE,
GÄSTEZIMMER, FERIENRESIDENZ,
FERIENWOHNUNGEN

38 **praktisch**

AUTOVERMIETUNGEN, TAXIS

atmen

entdecken

geniessen

aufhalten

praktisch

cofruid'oc
Producteurs de fruits savoureux



**VENTE DIRECTE PRODUCTEURS
POMMES, ASPERGES, JUS
(EN FONCTION DE LA SAISON)**

MERCREDI, JEUDI ET VENDREDI

10H-13H / 14H30-18H

06.18.85.63.84

286 route de St Nazaire, 34400 Saint-Just

www.cofruidoc.com



TYROLIANE **TERAVENTURE**
Le Parc d'Aventure

Le Parc d'Aventure **La terre de toutes les Aventures**
25 parcours

Les 7 merveilles merveilleuses
The new 7 Wonders

06 77 79 14 36 06 27 80 20 37

SAINT CHRISTOL SAINT CHRISTOL

WWW.TYROLIANE.FR WWW.TERAVENTURE.FR

CONTACT@TYROLIANE.FR CONTACT@TERAVENTURE.FR

ESCAPADES GUIDÉES
Découvrez les villes et villages de Camargue



• 7j/7
• Ouvert à l'année

Soizic Michel,
Guide Conférencière
www.escapades-guidees.com
soizic.michel.guide@gmail.com

Escapades guidées Soizic Michel **06 78 03 87 07**

• Dimanches et jours fériés • Départ à partir de 2 personnes

ACTION PROPRETE

www.actionproprete-nettoyage-lunel.fr

361 za le Roucagnier
34400 Lunel Viel

**NETTOYAGE INDUSTRIEL
COLLECTIVITÉS - PARTICULIERS**

LUNEL - VIEL
Tél. : 04 67 71 91 74

LE FRUIT DE CAMARGUE
MAGASIN PRODUCTEUR - FRUITS ET LÉGUMES
PRODUITS LOCAUX • ÉPICERIE FINE // OUVERT TOUTES JOURNÉES

Producteur Fruits et Légumes
Agriculture raisonnée et bio
Épicerie • produits locaux • vins

Route de la Mer
ENTRE LUNEL ET LA GRANDE-MOTTE

06 68 08 85 09
www.lefruitdecamargue.fr

Willkommen im Land von Lunel





Weinberge und Entdeckungen

Von Atout France eingeführtes nationales Label, das « kein Reiseziel mit touristischen Ausrichtungen und Weinanbaugebieten auszeichnet, die ein vielfältiges und komplementäres Angebot an touristischen Produkten » bieten.



Fahrradempfang

Fahrradempfang ist eine nationale Marke, die einen Empfang, Dienstleistungen und Einrichtungen, entlang der Radwege in Frankreich und speziell auf die Bedürfnisse von Touristen mit Fahrrad zugeschnitten, garantiert.



Biologischer Landbau

Der ökologische Landbau ist eine Produktionsmethode, die optimale Umweltpraktiken miteinander verbindet, die Achtung der Biodiversität, die Erhaltung der natürlichen Ressourcen und die Gewährleistung eines hohen Niveaus des Tierschutzes



Herzlich Willkommen auf dem Bauernhof

Für die Landwirte des Netzes „Herzlich Willkommen auf dem Bauernhof“, erstellt im Jahr 1988, ist es immer ein Vergnügen, Sie auf ihrer Farm zu empfangen. Sie verpflichten sich, die Qualitäts-Regeln der Marke zu respektieren und garantieren so die Qualität ihrer touristischen und landwirtschaftlichen Dienstleistungen: Authentische Umgebung, persönliche Begrüßung, Direktverkauf...



Haute Valeur Environnementale

Die Umweltzertifizierung ist in drei Stufen aufgebaut, die es den Landwirten ermöglichen, sich in einem Prozess des Fortschritts ihrer landwirtschaftlichen Praktiken in Bezug auf den Schutz der Biodiversität, die Pflanzenschutzstrategie, das Düngemanagement und den Umgang mit der Wasserressource zu engagieren.



Tourismus und Behinderung

Dieses nationale Siegel zielt darauf ab, den Empfang der Touristen mit besonderen Bedürfnissen zu verbessern. Zugeordnet zu einer oder mehreren Arten von Behinderungen, auf freiwilliger Basis, engagiert es die professionellen einen Empfang mit Qualität für Personen mit Behinderungen zu gewährleisten. Die Beziehung zu den Personen mit spezifischen Bedürfnissen steht im Mittelpunkt des Empfanges.



Auszeichnung Tourismus und Qualität

Auszeichnung welche die Qualität der Einrichtungen garantiert, vereinigt Schritte, zu denen sich die Professionellen des Tourismus verpflichtet haben, und stellt Frankreich in ein exzellentes Bild, bezüglich des Empfangs, des Kulturerbes und seines Know-Hows.



Tourismus-Qualitätszeichen Occitanie Sud de France

Regionale Variation der Marke Qualité tourisme die auf einer Reihe von Verpflichtungen basiert in Bezug auf Empfangsqualität und vorgeschlagene Dienstleistungen.



Clévacances Siegel

Siegel welches die Qualität der lokalen Unterkünfte, sowie die Qualität der Unterkünfte in ganz Frankreich garantiert.



Gîtes de France Siegel

Siegel welches den Empfang und den Komfort begünstigt, durch die Aufwertung der Authentizität, des Umfeldes und des Kulturerbes.



Rangliste der Ferienwohnungen

Offizielles Vorgehen, beantwortet präzise Kriterien und ist einer Rangliste untergeordnet. Freigestellt durch einen beglaubigten Organismus.

PLUSPUNKTE



Internetanschluß /WIFI-Verbindungen



Empfang für Personen mit eingeschränkter Beweglichkeit



Animationen



Aufzug



Workshops



Hunde akzeptiert



Klimaanlage



Kinderklub



Wellness area



Ausstellungen



Jacuzzi



Ausstellungen



Spielplatz



Waschmaschine



Geschirrspülmaschine



Parkplatz



Schwimmbad



Gruppenempfang



Restaurant



Fernseher



Terrasse



Geführte Besichtigungen

ZAHLMITTEL



Kreditkarten akzeptiert



Chèques vacances akzeptiert



Restaurant-Tickets akzeptiert



atmen

**zu Fuß,
zu Pferd, mit dem Fahrrad**

Radfahren

Rêve de vélo - Bike shop



Espace Commercial La Pétrôle
184 rue du levant 34400 LUNEL
33 (0)4 67 42 57 86
33 (0)6 27 81 75 54
thibaut.boutin@revedevelo.com

Shop für Verleih, Verkauf und Reparatur von Renn- und Geländerädern, Ausrüstung und Zubehör.

Dienstag bis Samstag: 9:30 bis 12:00 Uhr und 14:00 bis 19:00 Uhr

E-dventure

61 rue des Remparts - 34160 BOISSERON
33 (0)7 67 31 08 95
contact.edventure@gmail.com - e-dventure.fr

Verleih, Wanderungen und geführte Weintouren mit dem elektrischen Tretroller für jedes Gelände. Vermietung von E-Bikes und elektrische Tandems für Familien.

Täglich: 9:30-19:00 Uhr. Eine Reservierung ist erforderlich. Abfahrt für 1,5 Stunden, 2 Stunden, halbe und ganze Tage..



Lunel Bike



252 rue Alexandre Dumas - 34400 LUNEL
33 (0)6 21 92 10 31
lunelbike@hotmail.fr - www.lunelbike.com

Wettkämpfe, Fahrradschule und Wanderungen mit dem Mountainbike. Ganzjährig.

Reiten

Centre Équestre du Dardaillon



Route de Vérargues- 34400 LUNEL-VIEL
33 (0)4 67 71 70 03
www.centreequestredudardaillon.fr

Anfänger- und Fortgeschrittenenurse, Pension und Praktika.

Von Montag bis Samstag 9Uhr-20Uhr.

Association du Prédaiäu Élevage de Courchamp



925 chemin du Moulin
34400 ST-CHRISTOL/ENTRE-VIGNES
33 (0)6 18 31 39 35
valerie.jarlet@neuf.fr - www.predaiäu-courchamp.
ffe.com

Anfänger- und Fortgeschrittenenurse. Mittwochs nachmittags, Samstags und in den Schulferien.

Elevage de Chance



400 ch. de la Course du Cheval - 34400 LUNEL
33 (0)6 17 98 47 02
elevagedechance@gmail.com
www.elevagedechance.com

Einführungs- und Fortgeschrittenenurse, Praktika, Pferdetherapie, Ausflüge. Täglich : 9Uhr - 18Uhr

Les Écuries de l'Alezane

320 chemin des Ranquets
34400 ST-CHRISTOL/ENTRE-VIGNES
33 (0)6 86 18 24 82
ecuries.alezane34@gmail.com
lesecuriesdelalezane34.blogspot.fr

Anfänger- und Fortgeschrittenenurse. Ganzjährig.

Les Écuries du Courchamp



215 chemin du Moulin - 34400 SAINT-SÉRIÈS
33 (0)6 28 42 27 41
louvetlaura1@gmail.com - www.
lesecuriesducourchamp.ffe.com

Pensionsbox, Paddock Pensionen, Unterricht und Wettbewerb. Ganzjährig

Poney Club de Lou Grès

420 Rue du Muscat - 34400 Saturargues
33 (0)6 25 46 42 39
segura.guillaume14@gmail.com

Pensionen, Kurse, Beritt, Zucht.



DALLAGES • PAREMENTS • AMÉNAGEMENTS PAYSAGERS • DÉCORATIONS DE JARDIN



SÉLECTION DE PRODUITS ISSUS DE CARRIÈRES FRANÇAISES ET DU MONDE ENTIER

LUNEL & JUVIGNAC • 04 67 22 44 85



TRANSACTION - LOCATION
GESTION - SYNDIC

273 Avenue Victor Hugo
34400 LUNEL



agenceimmobiliere-sarrail.com
04 67 71 94 10



Prêt à porter féminin bohème
90 Cours Gabriel Péri - 34400 LUNEL
- En face des halles -
06 64 94 99 47



LE MAS DE LONNE

Concept store de décoration d'intérieur
et d'articles pour enfants

98 Cours Gabriel Péri - 34400 Lunel
04 99 63 82 85

[lemasdelonne](https://www.instagram.com/lemasdelonne)



Verschiedene Aktivitäten

Adventure Cap

Place du Général de Gaulle
34160 BOISSERON
33 (0)6 34 44 08 82
adventurecap.contact@gmail.com
cap.adventure-challenger.com

Escape-Game im Freien.

Mit Reservierung von Montag bis Samstag:
9 Uhr-13 Uhr und 14 Uhr bis 18 Uhr

Sports Even's



Outdoor activities center Indiana River
D34-les berges du Vidourle
34590 MARSILLARGUES
33 (0)6 60 95 16 65
contact@sports-evens.fr
www.sports-evens.fr

Kletterwald, Zipline über dem Wasser, aufblasbare Spiele, Wasserspiele, Kanufahren, Tretboote. Bogenschießen, elektrische Quads für Kinder, Snacks und Erfrischungen. Schattig.

April bis Oktober: Samstag und Sonntag
Juli bis August: Täglich

Teraventure



La Bruyère
34400 ST-CHRISTOL/ENTRE-VIGNES
33 (0)6 27 80 20 37
teraventure@free.fr - www.teraventure.com

Themenpark: Wasserspiele, Tubing, Baumhäuser, bewachsene Welten, riesige Spiele...

März und November: An Wochenenden, feiertags und während der Schulferien 13Uhr-17:30Uhr.

April, Mai, Juni, September und Oktober:
Mittwochs 13Uhr-18Uhr und Samstags 13Uhr-19Uhr;

Sonntags, feiertags und während der Schulferien 11Uhr-19Uhr.

Juli und August: Täglich 10Uhr-19Uhr



zu Wasser



Kanu



Kayak Tribu



La Roque - 34400 SAINT-SÉRIES
33 (0)6 28 35 05 75
33 (0)6 26 61 26 08

contact@kayak-tribu.com - www.kayak-tribu.com

Verleih von Kanus, Kajaks, Einzelpaddeln, Riesenpaddeln und Klettersteigausrüstung. Schnitzeljagt mit dem Kanu für Familien. Betreuung und Multiaktivitäten für Gruppen.

April bis Oktober nach Vereinbarung.

Angeln

AAPPMA La Pescalune



67 rue des Arts - 34400 LUNEL
33 (0)4 67 83 09 94

Sportfischen und Wettbewerbe. Angelschein erforderlich: Kontaktieren Sie uns.

Le Brochet Vidourlais



1 avenue Léopold Diot
34590 MARSILLARGUES
33 (0)6 68 95 88 70
33 (0)4 67 87 09 41
jeanjacquesdaumas@gmail.com
brochetvidourlais.free.fr

Schutz der aquatischen Umwelt, Naturfischerei-Workshop, Boots- und float-tube-wettbewerbe, Einführungskurse. Nach Vereinbarung.

Dezember/Januar
Geschlossen.

Acqua Nostra E Terra Nova



23 impasse Darius Milhaud
34400 LUNEL
33 (0)6 81 00 80 37
contact@acquanostrafishing.com
acquanostrafishing.com

Freizeitangeln, Einführungskurse und Fortgeschrittenkurse.

Nach vorheriger Reservierung.



in der Luft

Kletterwald

Tyroliane

La Bruyère
34400 ST-CHRISTOL/ENTRE-VIGNES
33 (0)6 77 79 14 36
tyroliane.sarl@free.fr - www.tyroliane.fr

24 Parcours mit zunehmenden Schwierigkeitsgraden und mehr als 220 Workshops. Ab 3 Jahren.

März und November: Wochenende, Feiertage und Schulferien: 13Uhr-17:30Uhr.

April bis Juni und September-Oktober:

Samstags 13Uhr-19Uhr; Sonn- und Feiertags und in den Schulferien: 11Uhr-19Uhr.

Juli und August: 10Uhr-19:30Uhr.



Paragleiter und Ultraleichtflugzeuge

Aeronature

Route d'Aspères - 34160 CAMPAGNE
33 (0)6 81 13 86 52
george.aero@free.fr - www.aeronature.com

Lufttaufe mit einem Paragleiter. **Reservierung erforderlich.**

Pilotec

19 rue Verlaine - 34400 LUNEL
33 (0)6 28 74 34 40
pierre@pilotec.fr - www.pilotec.fr

Lufttaufe mit einem Ultra-Leicht-Flugzeug. **Reservierung erforderlich.**

Klettern und Klettersteige

Carrière de Boisseron

Rue de la Carrière - 34160 BOISSERON
www.boisseron.com

Kletterwand, Klettersteig, senkrechte Steigleitern, Seilbrücken und Kletterwald. Schwierigkeitsgrad: Von 4A bis 6B.

Zur freien Verfügung.

Via Ferrata de la Roque

La Roque - 34400 SAINT-SÉRIÈS
www.saint-series.com

Schwierigkeitsgrad: Von schwer bis sehr schwer. Zur freien Verfügung.



Außerhalb des Gebiets

Camargue Autrement



1745 route de l'Espiguette
30240 LE GRAU DU ROI
33 (0)4 30 08 52 91
contact@camargue-autrement.com
www.camargue-autrement.com

4x4 Safaris und Ausflüge mit dem E-Bike. **Reservierung erforderlich.**



Mas de la Comtesse



Chemin de la Vieille Roubine
30220 AIGUES-MORTES
33 (0)4 66 71 66 34
masdelacomtesse@gmail.com
www.manadedelacomtesse.com

Besichtigungen, Spaziergänge, Ladenbereich, Tage und Abende auf der Manade **Reservierung erforderlich.**

Les Petits Fermiers



Chemin de Saint-Brès
34130 LANSARGUES
33 (0)6 01 10 23 85
contact@lespetitsfermiers.fr
www.lespetitsfermiers.fr

Bauernhof mit Tieren, Spiele und Aktivitäten im Freien, aufblasbare Strukturen, Ausflüge im Ruderboot und auf Ponys, Wasserbereich im Sommer. Das ganze Jahr über Natureo Sport. **Das ganze Jahr über.**



Natureo Sport Aventure



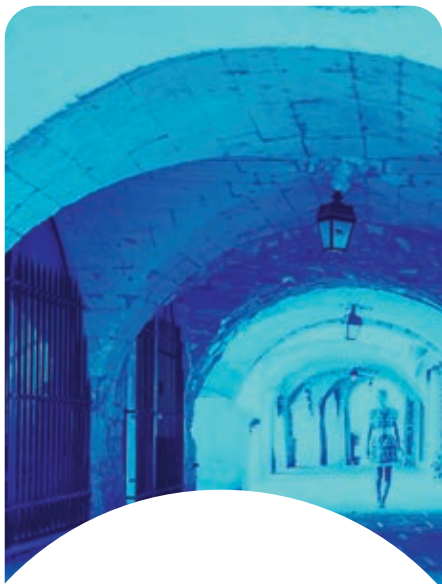
8 Rue de la Masse
34230 SAINT PARGOIRE
33 (0)6 37 10 41 95
33 (0)6 58 71 54 18
contact@natureo-sport-aventure.com
www.natureo-sport-aventure.com

Begleitung für die Klettersteige. **Reservierung erforderlich.**



Materialverleih Via Ferrata:

Tyroliane: 33 (0)6 77 79 14 36
Kayak Tribu: 33 (0)6 28 35 05 75
33 (0)6 26 61 26 08



entdecken

die kulturellen Aktivitäten

Parkanlagen und Gärten

Arboretum de Lunel

Chemin du Gazon - 34400 LUNEL
33 (0) 4 67 87 83 00

Treten Sie ein in die grüne Lunge von Lunel und gehen Sie auf Entdeckung der kleinfrüchtigen mediterranen Bäume! Dieser spezialisierte botanische Garten stellt die Entwicklung Ernährungsgewohnheiten seit der Altsteinzeit bis zu unseren Tagen dar. Die verschiedenen Geschichtsepochen sind vorhanden und in Szene gesetzt in origineller Form durch Ambientekammern und Ihre spezifischen Merkmale. Die Nebenwege erlauben die 2 Hektar der Anlage zu beschreiten und geben Zugang zu dem Zentralbereich, Ort der Entspannung und Ruhe. Freie Besichtigung. Geführte Besichtigung nach Vereinbarung.

Kostenpflichtige Führungen mit Reservierung :
im Touristenbüro : 04 67 71 01 37.



Le jardin de l'Henry

16 chemin Creux de Campagne - 34400 LUNEL
33 (0)4 67 99 01 85 | 33 (0)6 75 22 34 67

Garten mit botanischen Kuriositäten: Fast 1000 Arten, Gewächshaus, ehemalige Pflanzen, Teich ... Führungen durch den Eigentümer.

Nach Vereinbarung

Parc municipal Jean Hugo

Allées Baroncelli - 34400 LUNEL
33 (0)4 67 87 83 00
mairie@ville-lunel.fr - www.lunel.com

Mediterraner Garten im Herzen der Stadt, Gedenkstätte und Fontäne.

Vom 16 September bis 31 März: Täglich: 8Uhr-18Uhr. Von April bis 14 Juni: Täglich: 8Uhr-19Uhr.
Vom 15 Juni bis 15 September: Täglich: 8Uhr-20Uhr.

Parc de l'Orangerie

121 avenue du Parc - 34400 LUNEL-VIEL
33 (0)4 67 83 46 83
www.ville-lunelviel.fr

Park der im Verlauf der zweiten Hälfte des XIXten Jahrhunderts restauriert wurde und über eine der schönsten Orangeries der Region verfügt. Ganzjährig geöffnet. Ganzjährig.

Les sens des 5 continents

Chemin des Parties
34590 MARSILLARGUES
33 (0)4 67 71 96 09
33 (0)6 38 04 53 67
contact@lessensdes5continents.fr
www.lessensdes5continents.fr

Mehr als 2000 verschiedene Pflanzensorten werden in Permakultur und im Feng-Shui-Stil angebaut. Der Besuch dauert etwa 2 Stunden: Der Rasen ohne Rasen, der bezaubernde Spiegel, die umgekehrte Ruine, der Blumenboulevard, Carbet plage, das Labyrinth Makinoie...Eine wahre Dalibaba-Höhle der Pflanzen

Von der Voie Verte aus, nehmen Sie den Weg des Parties. Ganzjährig geöffnet - Sonn- und Feiertage: auf Anfrage.





Museen und Sehenswürdigkeiten

Musée de la Tour des Prisons



16 cours Gabriel Péri - 34400 LUNEL
33 (0)4 67 71 01 37
contact@ot-paysdelunel.fr
www.ot-paysdelunel.fr

Nachdem Sie die Tür zum Tourismusbüro geöffnet haben, können Sie nun diesen ehemaligen herrschaftlichen Turm welcher während des Religionskrieges zum Gefängnis geworden ist emporsteigen. Die Besichtigung erfolgt mit einer Taschenlampe, Hilfsmittel welches durch sein Streiflichtspiel eine genaue Beobachtung der Graffiti's ermöglicht. Mehr als 300 Einschreibungen, graviert durch die Gefangenen bis 1917, wurden an den Mauern, dem Boden und den Schreinerereien entdeckt. Freie Besichtigung.

Geführte Besuche, kostenpflichtig mit

Vom 1 September bis 30 Juni : Von Montag bis Samstag 9Uhr-12Uhr und 14Uhr-18Uhr.
Juli und August. Von Montag bis Freitag: 9Uhr-19Uhr.
Samstag: 9Uhr-13Uhr und 14Uhr-19Uhr.
Ganzjährig: Sonntags und Feiertags: 9Uhr-13Uhr.



Musée Médard



71 place des Martyrs de la Résistance
34400 LUNEL | 33 (0)4 67 87 83 95
museemedard@ville-lunel.fr
www.museemedard.fr



Das Médard Museum ist ein Ort, der dem Buch, der Geschichte seiner Sammlungen, der Kunst und dem Gewerbe gewidmet ist, welche mit dem Erbe des geschriebenen

Wortes verbunden sind. Dargestellt rund um das außergewöhnliche Kabinett des passionierten Bücherfreundes Louis Médard, erlauben die Sammlungen des Museums, die Arbeiten und Werkzeuge der Handwerker für Buchdruck und bindereien aber auch eine Bücherrei mit mehr als 5 000 Nachschlagewerke die Louis Médard über 30 Jahre bis zu seinem Tod im Jahre 1841 angesammelt hat, zu entdecken. Das ganze Jahr über vervielfältigt das Museum Médard Termine die sich an jedes Publikum richten: Ausstellungen, Thementage, Führungen und auch Workshops für Kinder und Erwachsene.

Freie Besichtigung. Kostenlose Führungen jeden Samstag. um 10:30 Uhr oder nach Voranmeldung.
Kostenlose Workshops nach Voranmeldung.

Von Mittwoch bis Freitag: 14Uhr-18Uhr
Samstag: 10Uhr-18Uhr.



Musée Paul Pastre



3 boulevard Gabriel Péri
34590 MARSILLARGUES
33 (0)4 67 65 41 58
museemarsillargues@orange.fr
www.marsillargues.fr

Kunstmuseum und Museum der volkstümlichen Traditionen: Weinkultur, Traditionen der Camargue, ehemalige Berufe, diverse Objekte (gallo-römisch, Frisuren, Bekleidung, Münzen, ehemalige Werkzeuge, Möbel des Schloßes...)

Freie Besuche. Geführte Besuche nach vorheriger Reservierung. Tarife: 2 € und 1,5 € für Gruppen.

Mittwochs nachmittags: 15Uhr-18Uhr.



Site archéologique gallo-romain d'Ambrussum et son musée



Chemin d'Ambrussum - 34400 VILLETELLE
33 (0)4 67 02 22 33
ambrussum@lunelagglo.fr - www.ambrussum.fr

Tauchen Sie ein ins 1te Jahrhundert der Geschichte, der Entdeckung der galloromanischen Zivilisation und besuchen Sie das Museum der Ausgrabungsstätte und die archeologischen Funde während eines Spazierganges in der Garrige! Gekreuzt durch die älteste Straße konstruiert in der römischen Epoche: Die Via Domitia liegt an den Ufern der Vidourle, die galloromanische Ausgrabungsstätte Ambrussum verzaubert Liebhaber alter Steine, durch ein fesselndes, geschichtsträchtiges Landschaftsbild. Die Stätte lädt die Besucher ein, die Ambroix-Brücke, die Überreste alter Wohnstätten, ein öffentliches Gebäude, ein Opidum, sowie die gepflasterte Straße, Hauptverkehrsader des Opidums, zu entdecken. Freie Besichtigung. Jedes Wochenende kostenpflichtige Führungen.

Archäologische Stätte mit freiem und kostenlosem Zugang, unabhängig von den Tagen und Zeiten der Öffnungszeiten des Museums.

Museum frei zugänglich und kostenlos.
Kostenpflichtige Führungen an jedem Wochenende.
Voller Tarif: 5 € - Ermäßigter Tarif : 4 €
Kostenlos unter 12 Jahren.

Gruppentarif (ab 10 Personen): 4 €.

Oktober bis Mai 14Uhr-17:30Uhr (außer montags).

Juni und September: 10Uhr-12:30Uhr und 14Uhr-17:30Uhr (außer montags).

Juli und August: 10Uhr-12Uhr30 und 14Uhr30-19Uhr (ausser montags). Im Januar geschlossen.



Kulturelle Freizeitbeschäftigung

Cinéma Athénée



52 rue Lakanal - 34400 LUNEL
33 (0) 4 67 83 22 00
atheneelunel@yahoo.fr
www.atheneecinema.com

Drei Säle mit Dolby Digital Klang, hiervon ein Saal mit 3D Projektion ausgerüstet.

Médiathèque intercommunale du Pays de Lunel



520 avenue des Abrivados - 34400 LUNEL
33 (0)4 67 99 06 51
contact.mediatheque@paysdelunel.fr
mediatheques.paysdelunel.fr

Kostenlose Konsultation.

Dienstag: 10Uhr-12Uhr und 15Uhr- 18Uhr.
Mittwoch: 10Uhr-18Uhr. Freitag: 10Uhr-12Uhr. und
15Uhr-18Uhr. Samstag: 10Uhr-18Uhr.

das Kunsthandwerk

Schmuck und Juwelierwaren

Odysée

227 rue Alphonse Ménard - 34400 LUNEL
33 (0)4 67 83 03 60
mariondecrecy@wanadoo.fr

Schmuck. Nach Vereinbarung.

Dekoration

Le Magasin Pittoresque Sébastien Simon

11 rue Frédéric Mistral - 34400 LUNEL
33 (0)6 83 57 28 46

Boutique-Workshop mit künstlerischen und
dekorativen Kreationen. Workshops möglich..

Dienstag: 10Uhr-12Uhr30 und 14Uhr-16Uhr.
Donnerstag:10Uhr-12Uhr30 und 14Uhr30-19Uhr.
Freitag und Samstag: 10Uhr- 12Uhr30
und 14Uhr30-19Uhr30. Sonntag: 10Uhr-12Uhr30

Metal

Atelier-Galerie Garrigues



5 rue de la Forge - 34160 GARRIGUES
33 (0)4 67 86 82 41
agbsculptures@gmail.com - www.agomart.com

Bronzeskulpturen. Nach Vereinbarung.

Chris



280 rue des Remparts - 34400 LUNEL
33 (0)6 88 08 11 39
christian.andrieux34@orange.fr

Metallskulpturen. Nach Vereinbarung

Instrumentenbauerrei

Guitarrerria Antonio De La Paca

13 rue de la libération
34400 LUNEL
33 (0)6 17 10 16 78
33 (0)9 54 23 32 22
antoniodelapaca@icloud.com

Spezialist für Flamenca-Gitarren, klassische
Gitarren und die größten Marken. Rücknahme,
Umtausch, Lagerverkauf, Online-Verkauf,
Hamenca-Gitarren, Ukulelen, Kindergitarren,
Zubehör, Cajons, Capos, Cejillas, Saiten,
Stimmgeräte,....

Luthier Ulrich Seitz

86 rue Sadi Carnot - 34400 LUNEL
33 (0)4 67 66 77 62
seitz@orange.fr - ulrich-seitz.monsite-orange.fr

Streichinstrumente. Nach Vereinbarung.

Malerei

Atelier d'artiste de Michel Grisvard

37 cours Gabriel Péri - 34400 LUNEL
33 (0)6 04 67 04 54
michel.grisvard@gmail.com - www.grisvartiste.com

Gemälde unter Glas und auf Leinwand. Nach
Vereinbarung.

Es'Art

133 rue Marx Dormoy - 34400 LUNEL
33 (0)4 67 86 48 00
esart-boutique@apsh34.org

Herstellung und Verkauf von Kunstgegenstände.
Öffnungszeiten: 9-12 / 14-17:30

Erde

L'Aronde des Grés



277 avenue d'Occitanie
34400 ST-CHRISTOL/ENTRE-VIGNES
33 (0)4 67 86 05 89
aronde.des.gres@wanadoo.fr - aronde.des.gres.free.fr

Keramik. Erwachsenenurse und -praktika.

Nach Vereinbarung

GORO

247 Av. Maréchal de Lattre de Tassigny
34400 LUNEL
33 (0)6 03 24 89 70
muriel.goro@gmail.com

Kunstmalerin, Keramikerin und Bildhauerin.

Isabelle Doblas-Coutaud



6 rue de l'Église - 34400 SATURARGUES
33 (0)6 43 17 41 36
isabelle.doblas@orange.fr
www.doblascoutaud-sculpture.blogspot.com

Skulpturen und Modellieren für Erwachsene Kurse.

Freitag: 19Uhr-21Uhr. Samstag: 10Uhr-12Uhr.

entdecken

Broschüren



Wanderkarten



Besuchskarten



Willkommensbuch



Ausflugsführer



Kulturerbekarten



Auto-Reiseblätter



Wanderkarten
Radfahren und Voies Vertes



Alle unsere Broschüren stehen Ihnen im Fremdenverkehrsverein und auf unserer Internetseite zur Verfügung:

www.ot-paysdelunel.fr



g*e*niessen

**der Wein
in all seinen Zuständen** ● ● ●

Weinhändler

Lu nel

Ô Pêcheur Devin



47 place des Martyrs de la Résistance
33 (0)9 81 94 30 88
pecheurdevin@gmail.com
www.pecheurdevin.com

Von Dienstag bis Samstag: 9:30Uhr-12:30Uhr und
16Uhr-19:30Uhr. Sonntag: 9:30Uhr-13Uhr.

Tradition et Bon Goût Français

188 avenue du Général de Gaulle
33 (0)4 67 17 75 60

Von Dienstag bis Samstag: 9:30Uhr-12:15Uhr und
16:20Uhr-19:30Uhr. Sonntags: 10Uhr-12:30Uhr.

Hersteller

Boisseron

Mazet Puech Bouquet

101 rue du Pie Bouquet | 33 (0)4 67 63 03 91

Vin de France. Nach Vereinbarung.

Garrigues

Château Roumanières



2 chemin des Verriers
33 (0)4 67 86 91 71
vins.roumanieres@gmail.com
www.chateau-roumanieres.com

AOP Languedoc, AOP Languedoc, Grés de
Montpellier, IGP Pays d'Oc. Von Dienstag bis
Samstag: 9Uhr-12Uhr und 15Uhr-19Uhr.



Lu nel

Château Grés Saint-Paul



1 909 route de Restinclières
33 (0)4 67 71 27 90
contact@gres-saint-paul.com
www.gres-saint-paul.com

AOP Languedoc, AOP Muscat de Lunel, IGP Pays
d'Oc. Von Montag bis Samstag: 9:30Uhr-12:30Uhr
und 14:30Uhr-19Uhr.



Domaine des Aires



67 rue des Aires | 33 (0)4 67 71 12 08
domainedesaires@yahoo.fr
www.domainedesaires.com

AOP Muscat de Lunel IGP Pays d'Hérault, Cartagène
Winter: 8Uhr-18Uhr / Sommer: 7:30Uhr-19Uhr.



Domaine

Le Clos de Bellevue



Mas de Bellevue
33 (0)4 67 83 24 83
leclosdebellevue@gmail.com
www.domaine-le-clos-de-bellevue.com

AOP Languedoc Saint-Christol, AOP Muscat de Lunel,
IGP Pays d'Oc, Cartagène. Von Montag bis Samstag:
9Uhr-12:30Uhr und 15Uhr-19Uhr.



Domaine Rouger



1 151 route du Mas de Collet
33 (0)4 67 71 73 73
denis.rouger765@orange.fr

AOP Muscat de Lunel, IGP Pays d'Hérault, IGP Pays
d'Oc, Cartagène. Montag, Mittwoch und Samstag:
9Uhr-12Uhr und 15Uhr-18Uhr.



Lu nel-Viel

Domaine Ampelhus

Mas de Bresson
33 (0)7 51 94 45 41
domaineampelhus@gmail.com
domaineampelhus.fr

AOP Languedoc, AOP Grés de Montpellier, AOP
Muscat de Lunel, IGP Pays d'Oc. Mit Reservierung





Domaine des Aires
www.domainedesaires.com

04 67 71 12 08
06 83 30 67 43
domainedesaires@yahoo.fr
67 rue des Aires 34400 LUNEL

Bienvenue à la ferme

K Sud de France




Bistrot de la Place
L U N E L - V I E L

Bar - Restaurant - Pizzeria
106 place du 14 juillet - 34400 Lunel-Viel
04 67 68 18 77
www.bistrotdeplace.fr

La Boutique d'Elsa

117 Cours Gabriel Péri
34400 LUNEL
Tel: 09 70 66 97 36

laboutiquedelsa_
la boutique d'Elsa




Accessoires, Maroquinerie
Chaussures Hommes Femmes

Prêt à porter pour Hommes

UZS ELENAACHI
Fruite GI O+
HIND STRATE GIA

MIS MISH
IMPERIAL

Horaires d'ouverture:
10h-12h30 et 15h-19h du mardi au samedi
et 10h-12h30 le dimanche
119 rue de la libération - 34400 LUNEL

DEPÔT LÉGAL À PARUTION



af
COMMUNICATION
EDITION ET RÉGIE PUBLICITAIRE

Réalisation et Régie Publicitaire

04 75 51 88 40 - Fax 04 75 53 75 65
info@afcommunication.com

SIÈGE SOCIAL 10 allée Hispano Suiza | ZA de Fortuneau - 26200 MONTÉLIMAR
Bureaux secondaires Bordeaux, Lyon et Strasbourg

L'éditeur ne garantit pas le caractère exhaustif des informations contenues dans ce guide et remercie par avance les lecteurs de leur indulgence.

www.afcommunication.com



Domaine Saint-Jean Lalanne

881 route de Vêrargues
33 (0)6 10 31 07 60
fredstjean@hotmail.fr
www.domainesaint-jeanlalanne.fr

IGP Pays d'Oc

Mittwoch, Donnerstag und Freitag: 14-18.30 Uhr

La Tour de Farges



Chemin de la Tour de Farges
33 (0)4 67 83 01 69
tour.de.farges@wanadoo.fr
www.latourdefarges.com

AOP Muscat de Lunel IGP Pays d'Oc. 9Uhr-19Uhr.

St-Christol/Entre-Vignes

Château des Hospitaliers



923 avenue Boutonnet
33 (0)4 67 86 03 50
domaineshospitaliers@gmail.com
www.chateaudeshospitaliers.fr

AOP Languedoc, AOP Languedoc Saint-Christol, IGP Pays d'Oc. 9Uhr-19Uhr.

Domaine Bort



154 avenue des Platanes
33 (0)4 67 86 06 03
sceadomainebort@orange.fr
www.domainebort.fr

AOP Languedoc Saint-Christol, IGP Pays d'Oc. Von Montag bis Freitag: 9Uhr-12Uhr und 14Uhr-18Uhr.



Domaine Cante Vigne



Chemin des Cigales
33 (0)6 25 37 02 17
contact@domainecantevigne.com
www.domaine-cante-vigne.fr

AOP Languedoc Grès de Montpellier

Auf Anfrage von Montag bis Samstag. Empfang von Wohnmobilen (ab Mai 2022).

Domaine de la Coste-Moynier



Chemin du Mas de la Coste
33 (0)4 67 86 02 10
luc.moynier@wanadoo.fr
www.domaine-coste-moynier.fr

AOP Languedoc, AOP Languedoc Grés de Montpellier, AOP Languedoc Saint-Christol, IGP Pays d'Oc, Cartagène. Von Montag bis Samstag 9Uhr-12:30Uhr und 13:30Uhr-19:30Uhr.

Domaine Guinand



36 rue de l'Épargne
33 (0)4 67 86 85 55
contact@domaineguinand.com
www.domaineguinand.com

AOP Languedoc, AOP Languedoc Saint-Christol, IGP Pays d'Oc

Montag bis Samstag: 9:00-12:00 Uhr und 15:00-19:00 Uhr. Oktober bis Mai: Schließung um 18 Uhr



Domaine Haut Courchamp



359 avenue de la Cave Coopérative
33 (0)6 27 43 19 20
domainehautcourchamp@yahoo.fr
www.haut-courchamp.com

AOP Languedoc Saint-Christol, IGP Pays d'Oc. Von Montag bis Samstag: 9Uhr-12Uhr und 15Uhr-19Uhr. Sonntag: 10Uhr-12Uhr.

Les Coteaux de Saint-Christol



51 B avenue de la Cave Coopérative
33 (0)4 67 86 01 11
caveau@cave-saint-christol.com
www.cave-saint-christol.com

AOP Languedoc, AOP Languedoc Saint-Christol, IGP Pays d'Oc. Von Montag bis Samstag: 9Uhr-12Uhr und 14Uhr-19Uhr.

Saint-Sériès

Domaine La Croix Saint-Roch



Avenue Saint-Roch
33 (0)4 67 86 08 65
info@lacroixsaintroch.com - www.lacroixsaintroch.com

AOP Languedoc Grés de Montpellier, IGP Pays de la Bénovie, IGP Pays d'Oc. Von Montag bis Samstag 10Uhr- 12Uhr und 14Uhr-18Uhr.

Domaine Les Piochs



380 avenue des Chênes - Hameau de Saint-Félix
33 (0)6 99 44 04 59
info@domaine-les-piochs.com
www.domaine-les-piochs.com

IGP Hérault. Von Mittwoch bis Freitag: 15Uhr- 18Uhr. Samstag: 9Uhr bis 12Uhr.

Saussines

Domaine Marco Paulo



21 rue des Aires
33 (0)4 67 86 69 46 | 33 (0)6 22 20 91 67
marcopaulo34@aol.fr

IGP Pays d'Oc, AOP Languedoc.

Nach vorheriger Vereinbarung. Samstag: 10:00-12:30 Uhr



Les Escarelles

227 avenue de Beauveron
33 (0)4 67 86 50 32
rene.beauvivre@orange.fr

Vin de France. **Nach Vereinbarung.**

Vérargues/Entre-Vignes

Château de Vérargues



1 rue du Château d'Eau
33 (0)4 67 86 09 70 | 33 (0)6 03 93 08 94
chateauverargues@live.fr
www.chateauverargues.com

AOP Languedoc, AOP Muscat de Lunel, IGP Pays d'Hérault. **Von November bis März: Von Montag bis Samstag 8Uhr-12Uhr und 14Uhr-18Uhr. April bis Oktober: Von Montag bis Samstag 8Uhr-12Uhr und 14Uhr-19Uhr. Ganzjährig: Sonntag 9Uhr-12Uhr.**



Les Vignerons du Muscat de Lunel



Route de Lunel-Viel | 33 (0)4 67 86 00 09
info@muscat-lunel.com - www.muscat-lunel.fr

AOP Muscat de Lunel, IGP Pays d'Oc. **Von Montag bis Freitag 9Uhr-12Uhr und 14Uhr-18Uhr.**



Landprodukte



Brauerei

La Brasserie du Petit Caboulot

25 chemin des Cigales
33 (0)6 14 30 36 36
petitcaboulot@orange.fr
www.brasseriepetitcaboulot.com

Bier aus biologischem Anbau. **Mittwoch, Freitag 17:00-19:00 Uhr. Samstag 10:00-13:00 Uhr und 17:00-19:00 Uhr. Sonntag 10h-13h.**



Früchte und Gemüse

Les Jardins de Lous Crozes

18 rue des Nouvelles - 34400 LUNEL
33 (0)6 18 82 93 30 | 33 (0)7 71 07 72 70
lesjardinsdelouscrozes@gmail.com

Saisonfrüchte und Gemüse. **Nach Vereinbarung.**

Martial et Christine

Vanvooren



984 chemin de la Fourche de Saint-Julian
34400 LUNEL
33 (0)4 67 71 07 31 | 33 (0)6 30 80 92 60
martial.vanvooren@orange.fr

Saisonfrüchte und Gemüse. **Nach Vereinbarung.**

Mas Alexandrine

591 Chem. de Lansargues
34400 SAINT-NAZAIRE-DE-PÉZAN
33 (0)6 87 11 29 57
mas.alexandrine@hotmail.com

Obst und Gemüse der Saison.

Freitag: 16 - 18:30



Mr et Mme Brécard

207 chemin des Bœufs - Mas de Sorbes
34400 LUNEL
33 (0)6 17 63 30 05
masdephil@hotmail.fr

Saisonfrüchte und Gemüse. **Nach Vereinbarung.**

Le Fruit de Camargue



Route de la Petite Camargue - D61
34590 MARSILLARGUES
33 (0)6 68 08 85 09
lefruitdecamargues@gmail.com
www.lefruitdecamargue.com

Saisonfrüchte und Gemüse.

Winter: Von Montag bis Freitag 9Uhr-12Uhr30/14Uhr-18Uhr. Samstag 9Uhr-12Uhr30. Sommer: Montag bis samstag 8Uhr-19Uhr

Moussa Sabahi

Rue Paul Valéry - 34590 MARSILLARGUES
33 (0)6 77 66 71 65
sabahimoussa@hotmail.fr

Saisonfrüchte und Gemüse. **14Uhr-18Uhr.**

Bernard et Chantal Choisselet

562 chemin du bas du Mas de Cadoule
34400 SAINT-JUST
33 (0)4 67 71 49 34
choisselet@free.fr

Saisonfrüchte und Gemüse. **Freitag 17Uhr-19Uhr.**

Le Cellier

322 Avenue de Lunel-Viel
34400 ST JUST
contact@lecellier-34.fr

Produktion von diversifiziertem Gemüse aus biologischem Anbau. **Direktverkauf: Korb und Einzelhandel.**



Cofruid'Oc



286 route de Saint-Nazaire - 34400 SAINT-JUST
33 (0)4 67 91 90 15
cofruidoc@cofruidoc.fr - www.cofruidoc.fr

Äpfel, Spargel und Apfelsaft.

Montag, Mittwoch, Freitag: 8-13 Uhr

Jean-Claude Capo

134 chemin du Mas du Grès
34400 SAINT-NAZAIRE DE PÉZAN
33 (0)6 62 07 12 77
jccapo@free.fr

Saisonfrüchte und Gemüse. Nach Vereinbarung.

Olivenöl

Arbosenac

Mas d'Aujargues - 34590 MARSILLARGUES
33 (0)6 65 75 64 49
arbosenac@masdaujargues.com
www.masdaujargues.fr

Olivenöl. Nach Vereinbarung.

Château des Hospitaliers



923 avenue Boutonnet
34400 ST-CHRISTOL/ENTRE-VIGNES
33 (0)4 67 86 03 50
domainedeshospitaliers@gmail.com
www.chateaudeshospitaliers.fr

Olivenöl und Früchtealkohol. 9Uhr-19Uhr.

Domaine Ampelhus

Mas de Bresson - 34400 LUNEL-VIEL
33 (0)7 51 94 45 41
domaineampelhus@gmail.com
domaineampelhus.fr

Olivenöl. Auf Anfrage

Les Sablettes

11 chemin du Viala
34400 ST-CHRISTOL/ENTRE-VIGNES
33 (0)4 67 86 08 40 | 33 (0)6 98 70 10 88
gfagarcia@gmail.com

Olivenöl. Nach Vereinbarung.

Le Moulin de la Brillante

927 chemin de la Brillante - 34400 SAINT-JUST
33 (0)6 03 63 31 67
sandbl@hotmail.fr

Olivenöl. Nach Vereinbarung.

Marie & Marius

Hameau de Saint-Félix - 34400 SAINT-SERIÈS
33 (0)4 67 86 00 65
33 (0)7 86 98 77 73
contact.mariemarius@gmail.com
mariemariusfr.wordpress.com

Olivenöl. Nach Vereinbarung.

Domaine La Croix Saint-Roch



Avenue Saint-Roch - 34400 SAINT-SÉRIÈS
33 (0)4 67 86 08 65
info@lacroixsaintroch.com - www.lacroixsaintroch.com

Olivenöl. Von Montag bis Samstag: 10Uhr-12Uhr und 14Uhr-18Uhr.

Fruchtäfte und Elexiere

Éric Dubois - Les Sens des 5 Continents



Chemin des Parties - 34590 MARSILLARGUES
33 (0)4 67 71 96 09 | 33 (0)6 38 04 53 67
contact@lessensdes5continents.fr
www.lessensdes5continents.fr

Elexire (Chardonnay + eßbare Pflanzen).

Sonn- und Feiertage: auf Anfrage.



Honig

Le Rucher du Clos d'Audrie

Mas de la Croix de Joubert
291 chemin de la Croix de Joubert
34400 SAINT-JUST | 33 (0)6 26 96 48 67
contact@masdelacroixdejoubert.fr

Honig. Mittwoch und Freitag: 14Uhr-18Uhr oder nach Vereinbarung.

Le Rucher du Mas



20 rue Guillaume Bouquet - 34400 LUNEL
33 (0)6 72 82 21 37
lerucherdumas@free.fr
lerucherdumas@gmail.com
http://lerucherdumas.over-blog.com/

Honig. Nach Vereinbarung.

Les Ruchers de Michaël

50 rue Frédéric Mistral - 34400 LUNEL-VIEL
33 (0)6 21 97 42 18
lesruchersdemichael@hotmail.com

Honig. Nach Vereinbarung.

Luc Durand

218 rue du Stade - 34400 ST-CHRISTOL/ENTRE-VIGNES
33 (0)4 99 63 29 50

Honig. Nach Vereinbarung.

Spirulina

Algosud



30 chemin des Bœufs - Quartier Vidourle
34400 LUNEL | 33 (0)4 67 82 53 57
info@algosud.com - www.algosud.com

Spirulina der kleinen Camargue (Algen reich an Mikro-Nährstoffen).

Von November bis April: Von Montag bis Freitag 9Uhr-16Uhr.

Von Mai bis Oktober: von Montag bis Freitag 7Uhr-14Uhr.

Spiruline Croq'la vie

303 rue des Cigales, Saint-Christol, Entre Vigne
33(0)6 95 94 98 36
spirulinecroqlavie@gmail.com
spirulinecroqlavie.com

Produzent von Bio-Spirulina. Montag bis Samstag: 9-17 Uhr.

Restaurant
L'ENTRE POTES
 — LUNEL —

46 BIS RUE PIERRE CURIE 34400 LUNEL - 04 99 67 96 26
 WWW.GROUPE-LENTREPOTES.FR

Camping **Gajan**
 Domaine de

Camping Domaine de Gajan ★★★★★
 651 rue de Pie Bouquet - 34160 BOISSERON
 www.campingdomainedegajan.com
 04 66 80 94 30

Chauffée 27°







Qualité TOURISME

f Camping Domaine de Gajan

By
 L'INSTITUT
 MARINE

Épilation - Extension de cils - Onglerie
 Lumière pulsée
 Soins BERNARD CASSIERE
 23 Bd Diderot, 34400 LUNEL
 Tél: 04 11 75 43 75

Avec rendez-vous

Girly Taxi



06 01 72 80 57
 girlytaxi@gmail.com
 www.girlytaxi.com

7/7

24/24



g*eniessen*

Restaurants ● ● ●

Le WAN

LUNEL

114 cours Gabriel Péri
33 (0)4 49 07 96 88

Geschlossen: dienstag

Menu ab 14 €



Chez Marie

LUNEL

68 boulevard de Strasbourg
33 (0)7 81 02 44 33 - 33 (0)4 99 75 26 34
marieda3@hotmail.fr

Sonntags geschlossen, montags und
abends bis Donnerstag

Menu ab 18 €



L'Entre Potes

LUNEL

108 rue du Levant
33 (0)4 99 67 96 26
reservation.lunel@groupe-lentrepotes.fr

Geschlossen: Sonntag und Montag

Menu ab 19,9 €



La Soupe Osée

LUNEL

61 rue des Caladons
33 (0)9 84 19 12 11
lasoupeosee@gmail.com

Mittwochs geschlossen

Menu ab 9 €



Melia Café

BOISSERON

5693F, Place du Général de Gaulle
33 (0)4 67 86 44 48

NC

La Cucina di Lola

LUNEL

23 rue des Fournels
33 (0)4 34 46 74 63
lacucinadilola34@gmail.com

Montag und Sonntag geschlossen

Plat ab 10 €



Bistrot de la Gare

LUNEL

Rue de Verdun-Gare de Lunel
33 (0)7 62 36 66 67
bistrotlagarelunel@gmail.com

La table d'Antoine

LUNEL

Place des Caladons
33 (0)7 82 40 55 81
latabledantoine34@gmail.com

NC

Geschlossen: Abends, Samstag
und Sonntag

Menu ab 8,9 €



NC

Le Mood

LUNEL

200 rue ZAC Petite Camargue
33 (0)4 48 20 51 91
hb743@accor.com - restaurants.accor.com

Täglich geöffnet

Menu ab 16 €



Derrière L'Église

LUNEL

123-125 place des Martyrs de la Résistance
33 (0)6 69 49 61 90
derriereleglise@laposte.net

Geschlossen: Montag und Dienstag

Menu ab 13 €



Karousel

LUNEL

177 avenue Louis Lumière
Espace Lunel Littoral
33 (0)4 67 83 11 55
reception@kyriad-montpellier.com - www.kyriad-montpellier.com

Geschlossen: Samstags mittags und Sonntags

Menu ab 19 €



La Cantine à Mamie

LUNEL

125 rue du Levant - CC E.Leclerc
33 (0)4 67 81 86 08
lacantineamamie.com

Geschlossen: Sonntags. Geöffnet von 8Uhr bis 21Uhr

Menu ab 14,9 €

Le N

LUNEL

137 cours Gabriel Péri
33 (0)4 67 71 51 45
brasserielen@gmail.com

Montag geschlossen

Menu ab 14,5 €



âM20

LUNEL

209 rue du Lavoir
33 (0)4 34 81 25 04
contact@am20-restaurant.fr - www.am20-restaurant.fr

Geschlossen: Abends; Montags, dienstags, mittwochs
Samstag mittags und sonntags

Menu ab 16 €



Le Gourmet

LUNEL

160 place de la République
33 (0)4 67 20 00 89
jenniferschroetter@sfr.fr

Montags geschlossen

Gericht von 13 €



L'Entracte

LUNEL

28 place Jean Jaurès
33 (0)6 21 35 78 20

Geschlossen: Montag, Dienstag und Sonntagabend

NC



Le B.Alcon Gourmand

LUNEL

26 cours Gabriel Péri
33 (0)4 67 99 94 78
b.alcongourmand@orange.fr

Geschlossen: Montags und abends

Pokebowl
ab 7 €



Maison Soubeiran

LUNEL

129 cours Gabriel Péri
33 (0)4 67 15 14 55
maisonsoubeiran@gmail.com

Geschlossen: Montag, Dienstag und Sonntag

Menu ab 35 €



Caféteria Le Flamant

LUNEL

Route de la Mer - CC Les Portes de la Mer
33 (0)4 67 71 81 10

Geschlossen: Sonntags abends

Menu ab 13 €



Le Pavillon

LUNEL

Eplanade Roger Damour

33 (0)4 67 71 97 71

contact@barlepavillon.com - www.barlepavillon.com

Geöffnet: 7/7 mittags, von Donnerstag bis samstags abends
mit Reservierung und an Veranstaltungstagen in der Arena

Menu ab 14,9 €



Du côté de chez eux

LUNEL-VIEL

50 route de Nîmes - Galerie Castel

33 (0)4 67 83 92 44

ducote.dechez eux.pmc@gmail.com - www.du-cote-de-chez-eux.com

Geschlossen: Montags abends, dienstags, samstags
mittags und sonntags abends

Menu ab 15 €



Le Plaza Lunae

LUNEL

901 chemin de la Vidourlenque

33 (0)4 99 54 62 02

ydiam.leplaza@aol.com

Geschlossen: Montags abends und
Sonntags

Menu ab 14,5 €



Drôles deux Tables

LUNEL-VIEL

583 avenue du Roucagnier

33 (0)9 84 04 12 49

contact@drolesdeux tables.fr

Am Samstag und Sonntag geschlossen

Menu ab 9,90 €



Le Very Table

LUNEL

9 avenue Général de Gaulle

33 (0)9 83 55 27 37

www.restaurant-lunel.com

Geschlossen: Montags

NC



La marmite de Sandy

LUNEL-VIEL

869 Avenue de la république

33 (0)6 13 98 82 16

lamarmitedesandy@icloud.com

Geöffnet: Täglich

Menu ab 7 €



Les Mimosas

LUNEL

1784 avenue du Vidourle

33 (0)4 67 71 25 40

contact@hotelmimosas.fr - www.hotelmimosas.fr

Geschlossen: Sonntags abends

Menu ab 14,5 €



La Théière

MARSILLARGUES

13 rue Benoît Malon

33 (0)6 71 84 17 09

lathiere34@gmail.com

Geschlossen: Montag Dienstag
und abends ab 19 Uhr

Menu ab 6 €



Mon Auberge

LUNEL

Pont de Lunel

33 (0)4 67 71 45 23

resa@monauberge.com - www.monauberge.com

Geöffnet: Täglich

Menu ab 17 €



Le Papareil chez Jo et Marie

MARSILLARGUES

18 C boulevard Émile Zola

33 (0)4 67 71 60 45

courtioi.david@orange.fr

NC



Partoutazik (Pub à bières, vins et tapas)

LUNEL

151 place des Martyrs de la Résistance

contact@univers-bieres.fr

Geschlossen: Montags, Dienstags und
Mittwochs mittags

NC



Viavino le restaurant ST-CHRISTOL / ENTRE-VIGNES

80 chemin de Vérargues

33 (0)4 34 48 13 44

reservation.lunel@groupe-lentrepotes.fr - www.viavino.fr

Geschlossen: Abends von Montag bis
Mittwoch, Samstagmittag und Sonntagabend

Menu ab 20 €



Potafin

59 avenue Gabriel Péri
04 67 63 98 80

SAINT JUST

Chez Les Copains

1295 Route de Lunel
33 (0)6 19 62 42 02

VILLETTELLE

Geschlossen: abends, dienstags und mittwochs.
Geschlossen: sonntags und montags

NC

Geschlossen: Montags

Tagesessen
ab 9,5 €

 Hauslieferung (am Wochenende abends)

L'Escampe

2 Av. de la Chicanette
06 95 09 34 98

SATURARGUES

L'Ambrussum

1 628 route de Lunel
33 (0)4 67 86 76 73
restaurantlambussum@gmail.com

VILLETTELLE

Geöffnet : Mit Reservierung

NC

Geschlossen: Montag und Dienstag

Menu ab 20 €



Chez Joe

29 rue des Fournels
33 (0)6 83 54 73 96

LUNEL

Geschlossen: Sonntags

NC

Grill und pizzerien

Pizzeria Le Grill

588 avenue du Général de Gaulle
33 (0)4 67 71 64 97

LUNEL

Camélé'Oh

Route de la Mer - CC Les Portes de la Mer
33 (0)4 67 71 05 06
www.cameleoh.fr

LUNEL

Geschlossen: Sonntags abends

Menu ab 13,5 €

Geöffnet: Täglich

Menu ab 8,9 €







Fas food

Love Tapas

LUNEL

Route de la Mer - CC Les Portes de la Mer
33 (0)4 67 27 80 33

Geschlossen: Sonntag

NC



Pane Dolce - Sandwicherie

LUNEL

10 quai Voltaire
33 (0)6 89 01 32 51

Geöffnet: Mittags

Menu ab 5 €



Mc Donald's

LUNEL

Route de la Mer - CC les Portes de la Mer
33 (0)4 67 71 80 50
0269@net.mcdonalds.fr - www.restaurants.mcdonalds.fr/lunel

Geöffnet: Täglich

Menu ab 4 €



Burger King

LUNEL

206 chemin de la Vidourlenque
33 (0)4 67 69 96 83

Geöffnet: Täglich

NC



Internationale Küche

La Grande Muraille

LUNEL

Cuisine asiatique
108 boulevard de Strasbourg
33 (0)4 67 71 70 30

Geschlossen: Mittwochs

Menu ab 12 €



Le Palais des Roses

LUNEL

Cuisine indienne
323 boulevard Saint-Fructueux
33 (0)4 67 83 03 25
palaisdesroses34@yahoo.fr - www.palaisdesroses34.com

Geschlossen: Dienstags

Menu ab 10 €



Table d'amis chez Richard MARSILLARGUES

Cuisine asiatique

7 boulevard Gabriel Péri
33 (0)4 67 42 75 07
wanjai@live.fr

Geschlossen: Montags
und Samstags mittags

Menu ab 16 €



KURTAKE

Per Beschluss vom 19.01.2006 hat der Gemeindeverband des „Pays de Lunel“ die Kurtaxe ab dem 1.02.2009 eingeführt. Sie wird von den Unterkunftsanbietern von allen Touristen erhoben, die mindestens eine Nacht im "Pays de Lunel" verbringen. Sie wird für Aktionen zugunsten touristischer Entwicklungsmaßnahmen des Pays de Lunel gewährt und erlaubt die Finanzierung von Investitionen und Dienstleistungen für unsere Gäste.



aufhalt

Unterkünfte ● ● ●

Ibis Lunel petite Camargue *** LUNEL

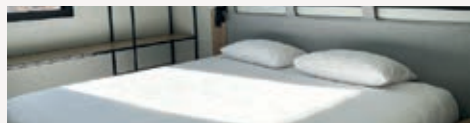
200 rue ZAC Petite Camargue

33 (0)4 48 20 51 60

hb743@accor.com - all.accor.com

83 Zimmer

	1 pers.	2 pers.	3 pers.	4 pers.	Frühstück
Tarife min.	55 €	55 €	75 €	95 €	11,50 €
Tarife max.	140 €	140 €	170 €	190 €	11,50 €



Kyriad Montpellier Est Lunel *** LUNEL

177 avenue Louis Lumière

Espace Lunel Littoral - 33 (0)4 67 83 11 55

montpellier.lunel@kyriad.fr - montpellier-est-lunel.kyriad.com

72 Zimmer

	1 pers.	2 pers.	3 pers.	4 pers.	Frühstück
Tarife min.	85 €	85 €	95 €	105 €	9,5 €
Tarife max.	119 €	119 €	119 €	139 €	9,5 €



Campingplätze

Camping Domaine de Gajan **** BOISSERON

651 rue du Pie Bouquet

33 (0)4 66 80 94 30

info@campingdomainedegajan.com - www.campingdomainedegajan.com

115 Stellplätze

19 März - 29 Oktober

Stellplatz (Übernachtung)

14,5 € (mini)
und 40 € (maxi)

Mobil-home (Woche)

199 € (mini)
und 1 260 € (maxi)



Villa Vanille BOISSERON

400 rue des Chênes Verts

33 (0)4 67 86 40 06

contact@villa-vanille.com - www.villa-vanille.com

8 Häuser

April - Oktober

Übernachtung

150 € (mini) und 290 € (maxi)



Camping Bon Port **** LUNEL

383 chemin du Mas Saint-Ange

33 (0)4 67 71 15 65

contact@campingbonport.com - www.campingbonport.com

300 Stellplätze

6 Mai - 24 September

Stellplatz (Übernachtung)

19 € (mini) und 40 € (maxi)

Mobil-home (Woche)

210 € (mini) und 1 120 € (maxi)



Hotels

Mon Auberge *** LUNEL

Pont de Lunel

33 (0)4 67 71 01 62

resa@monauberge.com - www.monauberge.com

28 Zimmer

	1 pers.	2 pers.	3 pers.	4 pers.	Frühstück
Tarife min.	65 €	74 €	84 €	92 €	10 €
Tarife max.	70 €	82 €	92 €	102 €	10 €



Les Mimosas ** LUNEL

1784 avenue du Vidourle

33 (0)4 67 71 25 40

contact@hotelmimosas.fr - www.hotelmimosas.fr

22 Zimmer

	1 pers.	2 pers.	3 pers.	4 pers.	Frühstück
Tarife min.	58 €	64 €	70 €	87 €	8,5 €
Tarife max.	70 €	76 €	82 €	112 €	8,5 €



Camping Le Mas de l'Isle *** LUNEL

85 chemin du Clapas

33 (0)4 67 83 26 52

lemasdelisle@wanadoo.fr - www.campingmasdelisle.com

180 Stellplätze

15 März - 15 Oktober

Mobil-home (Woche)

273 € (mini) und 988 € (maxi)



Pont de Lunel ** LUNEL

126 chemin des Nouguiés

33 (0)4 67 71 10 22

nb.pontdelunel@wanadoo.fr - www.camping-du-pontdelunel.com

81 Stellplätze

15 März - 30 September

Stellplatz (Übernachtung)

15 € (mini) und 19,5 € (maxi)

Mobil-home (Woche)

200 € (mini) und 550 € (maxi)



PitStop Moto Camp MARSILLARGUES

Route des Mas

33(0)4 67 22 44 49 - 33(0)7 87 91 91 07

pitstop.motocamp@gmail.com

XX Stellplätze

Mai - September

Zeltplätze

11 €/Pers/Nacht

Tipis max 2 Pers

34 €/Nacht

Bungalow max 2 Pers

38 €/Nacht



Gästezimmer



EINFACHER KOMFORT



GUTER KOMFORT



SEHR GUTER KOMFORT



EXELLENTER KOMFORT UND AUSSTATTUNG



Villa Vanille

BOISSERON

Monique PIERINI - 400 rue des Chênes Verts
33 (0)4 67 86 40 06
contact@villa-vanille.com - www.villa-vanille.com

2 Zimmer-4 Personen

Avril à octobre

Tarife: 150 € (mini) und 290 € (maxi)



Villa Verde

BOISSERON

33 (0)4 68 11 40 70
maisonisabelle@orange.fr - www.gites-de-france.com

2 Zimmer-4 Personen

Ganzjährig

Tarife: ab 160 €



Mas du Crès

GALARGUES

Chantal GRANIER
33 (0)4 67 86 98 51 - 33 (0)6 64 96 55 51
chantalgranier@aliceads1.fr

1 Zimmer-3 Personen

Ganzjährig

Tarife: 82 €



Mas Saint-Ange

LUNEL

Marylène SACRAMENTO - 629 ch. des Saintes-Maries
33 (0)6 11 98 10 73
contact@massaintange.com

5 Zimmer-11 Personen

Ganzjährig

Tarife: 75 € (mini) und 95 € (maxi)



Costa Belle

LUNEL-VIEL

Sandrine PRADIER - 254 route du Mas des Caves
33 (0)6 87 86 77 81
costabelle@outlook.fr - www.costabelle.fr

5 Zimmer-15 Personen

Ganzjährig

Tarife: 55 € (mini) und 115 € (maxi)



Le Clos d'Isabelle

MARSILLARGUES

Isabelle GENEIX - 2 boulevard Émile Zola
33 (0)9 53 63 87 98 - 33 (0)6 67 40 53 65
leclosdisabelle@gmail.com - www.leclosdisabelle.fr

1 Zimmer-2 Personen

Ganzjährig

Tarife: 191 €



Le Voyage d'Ulysse

MARSILLARGUES

13 rue Curie
33(0)6 77 99 73 61

2 Zimmer-6 Personen

Ganzjährig

Tarife: 90 €



Lydie DE MARCO ST-CHRISTOL/ENTRE-VIGNES

150 rue des Arbousiers
33 (0)6 69 61 41 41
lydiedemarco@gmail.com

1 Zimmer-5 Personen Ganzjährig

Tarife: 70 €



El Patio

SAINT-JUST

Anne DUGARET CRUZ - 49 rue du Dardaillon
33 (0)4 67 71 13 62 - 33 (0)6 30 11 96 46
patio34400@orange.fr - www.elpatio-st.com

3 Zimmer-6 Personen Ganzjährig

Tarife: 65 € (mini) und 75 € (maxi)



Le Clos de l'Olivade

SAINT-JUST

Oriane PELTIER - 264 route de Lunel-Viel
33 (0)6 03 98 59 39
contact@leclosdelolivade.fr - www.leclosdelolivade.fr

3 Zimmer-6 Personen Ganzjährig

Tarife: 73 € (mini) und 82 € (maxi)



Mas de Cadoule

SAINT-JUST

Cécile PICQ - 1234 Route de Lunel-Viel
33 (0)+ 60 56 13 64
cadoule@gmail.com - www.masdecadoule.com

La Chambre de Claire

1 Zimmer - 2 Personen (20 m²) Ganzjährig

Tarife: 120 €/Nacht

La Chambre de Madeleine

1 Zimmer - 2 Personen (20 m²) Ganzjährig

Tarife: 120 €/Nacht

La Chambre de France

1 Zimmer - 2 à 4 Personen (32 m²) Ganzjährig

Tarife: 160 à 200 €/Nacht

Le Puid de Gauthier

SATURARGUES

Didier et Myriam DAMIAT - 279 avenue des Droits de l'Homme
33 (0)4 99 63 05 87 - 33 (0)6 15 77 56 08
myriam.damiat@wanadoo.fr

2 Zimmer-5 Personen Ganzjährig

Tarife: 50 €



L'Escampe

SATURARGUES

Manuel et Patricia MAURY - 2 avenue de la Chicanette
33 (0)4 67 56 12 13 - 33 (0)6 95 09 34 98
reservation@lescampe.com - www.lescampe.fr

3 Zimmer-6 Personen Ganzjährig

Tarife: 125 € (mini) und 165 € (maxi)



Château de Pouget VÉRARGUES/ENTRE-VIGNES

Chantal QUIMAUD BOIVIN - Chemin des Brus
33 (0)4 67 86 08 82
le.pouget@orange.fr - www.chateau-de-pouget.com

5 Zimmer-12 Personen Ganzjährig

Tarife: 140 € (mini) und 255 € (maxi)



Le Mas de l'Olivier VÉRARGUES/ENTRE-VIGNES

Sandra et Olivier FERRANDIS
4 rue du Laurier Tin - 33 (0)6 81 56 00 07
sandra.maudet@orange.fr

1 Zimmer-2 Personen Ganzjährig

Tarife: 90 € (mini) und 150 € (maxi)



Les Bougainvillées de Camargue VILLETELLE

Stéphanie BOURLAND - 343 chemin des Combes Noires
33 (0)6 30 57 02 51
contact@les-bougains.com - www.les-bougain.com

2 Zimmer-4 Personen Ganzjährig

Tarife: 65 € (mini) und 80 € (maxi)



Le Domaine de Bacchus ST-CHRISTOL/ENTRE-VIGNES

291 rue du Stade
33 (0)4 67 86 86 22 - 33 (0)5 55 84 34 48 meublé de tourisme ***
info@domaine-de-bacchus.com - www.domaine-de-bacchus.com

65 Häuser - 270 Betten Ganzjährig

Tarife: 59 € und 149 € (Übernachtung)
199 € und 979 € (soch)



Die Ferienresidenz

LES COTEAUX DE S^t CHRISTOL

La cave à taille humaine



51b, av. de la cave coopérative

34 400 ENTRE-VIGNES

TÉL : 04 67 86 01 11

cave-saint-christol.com

  Les Coteaux de Saint-Christol



MARCHÉ Aux AFFAIRES

C.Cial intermarche des 4 saisons Lunel • 09 78 80 25 87
Ouvert 7/7j • De 9H00 à 19H00

 Voyage	 Peinture	 Ménager	 Festif	 Décoration	 Cuisine	 Animalerie	 Bricolage
---	---	--	---	---	--	---	--





Ferienwohnungen

Gîte Les Cigales

Jean-Luc MARTINEZ

33 (0)4 68 11 40 70

www.gites-de-france.com

3 Zimmer-4 Personen

Ganzjährig

Tarife: 330 € (mini)
und 550 € (maxi)

88 m²

Haus



BOISSERON

Gîte des Bois - Marion

Didier LAMBERT - 795 route de Buzignargues

33 (0)4 67 86 80 07 - 33 (0)6 12 58 12 25 meublé de tourisme**

gitedesbois@orange.fr - www.gitedesbois.fr

2 Personen

Ganzjährig

Tarife: 260 € (mini)
und 420 € (maxi)

24 m²

Studio



GALARGUES

La Maison du Caillou

Christine JOSSINET - 55 impasse des Canhards

33 (0)4 67 54 33 30 - 33 (0)6 88 99 90 16

lamaisonducaillou@gmail.com - www.maisonducaillou.com

3 Zimmer-9 Personen

Ganzjährig

Tarife: 2000 € (mini)
und 2400 € (maxi)

NC

Haus



BOISSERON

Gîte Les Voutairs

Chantal GRANIER - Mas du Crès

33 (0)6 64 96 55 51

masducrès@gmail.com

meublé de tourisme**

2 Zimmer-6 Personen

Ganzjährig

Tarife: 450 € (mini)
und 750 € (maxi)

180 m²

Haus



GALARGUES

Retour à la terre

Lionel MARTINEZ - 61 rue des Remparts

33 (0)7 67 31 08 95

gite.retouralaterre@gmail.com - www.gite-retouralaterre.

BOISSERON

Antonio BORSATTO

151 place des Martyrs de la Résistance

33 (0)4 67 71 10 22

nb.pontdelunel@wanadoo.fr

meublé de tourisme***

5 chambres - 10 Personen

Ganzjährig

Tarife: 350 € (mini)
und 750 € (maxi)

135 m²

Gîte



2 Zimmer-2 Personen

Ganzjährig

Tarife: 300 € (mini)
und 500 € (maxi)

70 m²

Appartement



LUNEL

Villa Verde

33 (0)4 68 11 40 70

maisonisabelle@orange.fr - www.gites-de-france.com

BOISSERON

Guesthouse La Costière - Apt. Camargue LUNEL

Caroline FOULON - 26 rue Joseph Delteil

33 (0)6 74 15 38 17

lacostiere@outlook.com - www.lacostiere.fr

meublé de tourisme***

1 Zimmer-2 Personen

Ganzjährig

Tarife: à partir
de 101,6 €

50 m²

Gîte



1 chambre - 4 Personen

Ganzjährig

Tarife: 490 € (mini)
und 1 190 € (maxi)

50 m²

Appartement



Gîte des Bois - Bleuette

GALARGUES

Didier LAMBERT - 795 route de Buzignargues

33 (0)4 67 86 80 07 - 33 (0)6 12 58 12 25 meublé de tourisme***

gitedesbois@orange.fr - www.gitedesbois.fr

1 Zimmer-4 Personen

Ganzjährig

Tarife: 300 € (mini)
und 620 € (maxi)

35 m²

Gîte



Guesthouse La Costière - Studio Garrigue LUNEL

Caroline FOULON - 26 rue Joseph Delteil

33 (0)6 74 15 38 17

lacostiere@outlook.com - www.lacostiere.fr

meublé de tourisme**

2 Personen

Ganzjährig

Tarife: 290 € (mini)
und 990 € (maxi)

20 m²

Studio



Le Bohème

LUNEL

Joëlle REY

33 (0)6 14 04 53 78

meublé de tourisme**

1 Zimmer-4 Personen

Ganzjährig

Tarife: 40 € (mini) und
60 € (maxi)/Nacht

53 m²

Appartement



Les Palmiers

LUNEL

33 (0)4 68 11 40 70

info@gites-de-france.fr - www.gites-de-france.com

2 Zimmer-3 Personen

Ganzjährig

Tarife: ab 59 €

67 m²

Haus



Loft d'Ambrussum

LUNEL

Raffaëlle et Valérie CAFIERO - 485 chemin du Thym

33 (0)6 61 07 97 52 - 33 (0)6 19 64 47 26

meublé de tourisme***

loestnsa@hotmail.fr - loftdambrussum.business.site

2 Zimmer-6 Personen

Ganzjährig

Tarife: 385 € (mini)
und 630 € (maxi)

60 m²

Haus



Marie-Thérèse FIN

LUNEL

61 avenue des Abrivados

33 (0)6 45 64 48 20

mtheresefin@gmail.com

meublé de tourisme***

2 Zimmer-6 Personen

Ganzjährig

Tarife: 400 € (mini)
und 600 € (maxi)

64 m²

Appartement



Mas des Vignes

LUNEL

Crechet Michel - 201 route de Restinclières

33 (0)6 74 35 73 07

crechet.michel@orange.fr

meublé de tourisme***

3 Zimmer-4 Personen

Ganzjährig

Tarife: 520 € (mini)
und 1 700 € (maxi)

100 m²

Gîte



Mas Saint-Ange - Côté Jardin

LUNEL

Marylène SACRAMENTO - 629 chemin des Saintes-Maries

33 (0)6 11 98 10 73

contact@massaintange.com

meublé de tourisme***

1 Zimmer-2 Personen

Ganzjährig

Tarife: 360 € (mini)
und 700 € (maxi)

35 m²

Gîte



Mas Saint-Ange - Côté Vigne

LUNEL

Marylène SACRAMENTO - 629 chemin des Saintes-Maries

33 (0)6 11 98 10 73

contact@massaintange.com

meublé de tourisme***

1 Zimmer-2 Personen

Ganzjährig

Tarife: 400 € (mini)
und 810 € (maxi)

45 m²

Gîte



Mas Saint-Ange - Plein Sud

LUNEL

Marylène SACRAMENTO - 629 chemin des Saintes-Maries

33 (0)6 11 98 10 73

contact@massaintange.com

meublé de tourisme***

2 Zimmer-4 Personen

Ganzjährig

Tarife: 460 € (mini)
und 950 € (maxi)

55 m²

Gîte



Sacré cœur de ville

LUNEL

Marylène SACRAMENTO - 47 cours Gabriel Péri

33 (0)6 11 98 10 73 - 33 (0)6 52 72 68 20

contact@sacrecoeurdeville.com - www.sacrecoeurdeville.com

meublé de tourisme*

1 Zimmer-4 Personen

Ganzjährig

Tarife: 429 € (mini)
und 569 € (maxi)

40 m²

Appartement



Sacré cœur de ville

LUNEL

Marylène SACRAMENTO - 47 cours Gabriel Péri

33 (0)6 11 98 10 73 - 33 (0)6 52 72 68 20

contact@sacrecoeurdeville.com - www.sacrecoeurdeville.com

meublé de tourisme*

2 Personen

Ganzjährig

Tarife: 429 € (mini)
und 569 € (maxi)

14 m²

Studio



Villa Paradis

LUNEL

Pélagie BOUETI LOU KALOU - 330 ch. du Mas de Chambon

33 (0)6 61 49 94 39

bouetipelagie@gmail.com - http://villapelagie.com

meublé de tourisme***

4 Zimmer-8 Personen

Ganzjährig

Tarife: 700 € (mini)
und 2 800 € (maxi)

125 m²

Haus



APPART'ICI

LUNEL-VIEL

287 Rue du Roucagnier

33 (0)4 67 83 72 34 - 33 (0)6 76 50 24 93

appart.ici.lunelviel@orange.fr

3 Studios, davon 1 PMR - 2 Personen

Ganzjährig

Tarife: 69 €

45 m² für PMR
30 m² / 32 m²

Studio



APPART'ICI

287 Rue du Roucagnier
33 (0)4 67 83 72 34 - 33 (0)6 76 50 24 93
appartement.lunelviel@orange.fr

2 Wohnungen-4 Personen		Ganzjährig
Tarife: 120 €	79 m ²	Wohnungen

Josiane FAGES

85 rue de l'Avenir
33 (0)6 32 20 05 93

LUNEL-VIEL

meublé de tourisme*

1 Zimmer-2 Personen		Ganzjährig
Tarife: 308 € (mini) und 448 € (maxi)	40 m ²	Gîte

Les Cigales

33 (0)4 68 11 40 70
www.gites-de-france.com

LUNEL-VIEL

3 Zimmer-6 Personen		Ganzjährig
Tarife: ab 70 €	90 m ²	Haus

Antoine DE MACEDO

Mas du Clos du Patis
33 (0)4 67 83 25 19

MARSILLARGUES

meublé de tourisme***

2x 2 Zimmer-4 Personen		Ganzjährig
Tarife: 500 € (mini) und 650 € (maxi)	50 m ²	Appartement (X2)

A la Bandido

Christophe DURAND - 270 boulevard de la République
33 (0)6 03 95 75 59
christophe.durand501@orange.fr - christophedurand50.wixsite.com

MARSILLARGUES

2 Zimmer-6 Personen		Ganzjährig
Tarife: ab 95 € / Nacht	75 m ²	Haus

Chez Estelle et Christophe

Christophe DURAND - 268 boulevard de la République
33 (0)6 03 95 75 59
christophe.durand501@orange.fr - christophedurand50.wixsite.com

MARSILLARGUES

2 Zimmer-6 Personen		Ganzjährig
Tarife: 600 € (mini) und 1 200 € (maxi)	69 m ²	Haus

Gîte le Soleil

33 (0)4 68 11 40 70
www.gites-de-france.com

MARSILLARGUES

1 Zimmer-2 Personen		Ganzjährig
Tarife: ab 50 €	37 m ²	Appartement

Gîte n° 15106

33 (0)4 68 11 40 70
info@gites-de-france.fr - www.gites-de-france.com

MARSILLARGUES

4 Zimmer-8 Personen		Ganzjährig
Tarife: 690 € (mini) und 900 € (maxi)	110 m ²	Haus

Domaine des Hospitaliers ST-CHRISTOL/ENTRE-VIGNES

Sylviane, Serge, Lucie et Louis MARTIN-PIERRAT
923 avenue Boutonnet - 33 (0)4 67 86 03 50
domainedeshospitaliers@gmail.com

5 Zimmer-10 Personen		Ganzjährig
Tarife: Bitte Fragen Sie uns	XX m ²	Ferienhaus

L'Aronde des Grès ST-CHRISTOL/ENTRE-VIGNES

Christian et Karine PIAT - 277 avenue d'Occitanie
33 (0)4 67 86 05 89 - 33 (0)6 02 25 12 06
aronde.des.gres@wanadoo.fr - aronde.des.gres.free.fr

3 Zimmer-6 Personen		Ganzjährig
Tarife: 400 € (mini) und 750 € (maxi)	80 m ²	Haus

Le Maset de Fondespeyre ST-CHRISTOL/ENTRE-VIGNES

Jacques et Michèle SAUVAIRE - 220 avenue Saint-Christophe
33 (0)4 67 29 63 74 - 33 (0)6 40 12 72 89
mjsauvaire@yahoo.fr

2 Zimmer-4 Personen		Ganzjährig
Tarife: 380 € (mini) und 780 € (maxi)	76 m ²	Haus

L'Enclos de Nathan et Robin

33 (0)4 68 11 40 70
info@gites-de-france - www.gites-de-france.com

SAINT-JUST

3 villas (3 Zimmer-6 Personen)		Ganzjährig
Tarife: ab 143 €	98 m ²	Haus

Le Mazet de Pape Raymond SAINT-JUST

Jean-Luc QUISSARGUES - 53 rue du Château d'Eau

33 (0)4 67 71 24 28 - 33 (0)6 50 04 63 65

jlmcquissargues@free.fr

1 Zimmer-3 Personen Ganzjährig

Tarife: 350 € (mini)
und 680 € (maxi)

60 m²

Gîte



Josefa CARMONA SAINT-SÉRIÈS

62 rue des Trois Pins

33 (0)4 67 84 11 83

c.combecarmona@laposte.net

2 Zimmer-4 Personen Avril à septembre

Tarife: 480 €

52 m²

Appartement



Mas de Cadoule - La Maison de Papic SAINT-JUST

Cécile PICQ - 1 234 route de Lunel-Viel

33 (0)4 67 83 33 87 - 33 (0)6 60 56 13 64

cadoule@gmail.com - www.masdecadoule.com

5 Zimmer-10 Personen Ganzjährig

Tarife: 1 050 € (mini)
und 2 450 € (maxi)

165 m²

Gîte



La Petite Maison du Bonheur SAINT-SÉRIÈS

33 (0)4 68 11 40 70

info@gites-de-france.fr - www.gites-de-france.com

2 Zimmer-4 Personen Ganzjährig

Tarife: à partir
de 70 €

55 m²

Haus



Mas de Cadoule - La Maison de Rachel SAINT-JUST

Cécile PICQ - 1 234 route de Lunel-Viel

33 (0)4 67 83 33 87 - 33 (0)6 60 56 13 64

cadoule@gmail.com - www.masdecadoule.com

2 Zimmer-4 Personen Ganzjährig

Tarife: 490 € (mini)
und 910 € (maxi)

65 m²

Gîte



Les Galets du Ribansol SAUSSINES

Christophe SAINT-JEAN - 54 rue de la Fonettes

33 (0)6 28 93 82 54

meublé de tourisme***

cobraverde@hotmail.fr - www.les-galets-du-ribansol.fr

2 Zimmer-4 Personen Ganzjährig

Tarife: 500 € (mini)
und 995 € (maxi)

42 m²

Gîte



Mas de Cadoule - La Maison de Régine SAINT-JUST

Cécile PICQ - 1 234 route de Lunel-Viel

33 (0)4 67 83 33 87 - 33 (0)6 60 56 13 64

cadoule@gmail.com - www.masdecadoule.com

1 Zimmer-2 Personen Toute l'année

Tarife: 280 € (mini)
und 560 € (maxi)

35 m²

Gîte



Henri VEDEL SATURARGUES

9 rue des Mûriers

33 (0)4 67 86 02 09

meublé de tourisme**

2 Zimmer-4 Personen Ganzjährig

Tarife: 300 € (mini)
und 450 € (maxi)

64 m²

Haus



Mas de Cadoule - La Maison de Danou SAINT-JUST

Cécile PICQ - 1 234 route de Lunel-Viel

33 (0)4 67 83 33 87 - 33 (0)6 60 56 13 64

cadoule@gmail.com - www.masdecadoule.com

2 Zimmer-4 Personen Toute l'année

Tarife: 630 € (mini)
und 1 050 € (maxi)

65 m²

Gîte



Le Mas de l'Olivier VÉRARGUES / ENTRE-VIGNES

Sandra et Olivier FERRANDIS - 4 rue du Laurier Tin

33 (0)6 81 56 00 07

meublé de tourisme***

sandra.maudet@orange.fr

4 Zimmer-8 Personen Ganzjährig

Tarife: 930 € (mini)
und 1 800 € (maxi)

120 m²

Mazet



Mas de Cadoule - La Maison d'Élise SAINT-JUST

Cécile PICQ - 1 234 route de Lunel-Viel

33 (0)4 67 83 33 87 - 33 (0)6 60 56 13 64

cadoule@gmail.com - www.masdecadoule.com

3 Zimmer-5 Personen Toute l'année

Tarife: 560 € (mini)
und 1 015 € (maxi)

80 m²

Gîte



Gîte Port Camargue VILLETTELLE

Les Bougainvillées de Camargue - Stéphanie BOURLAND

343 chemin des Combès Noires - 33 (0)6 30 57 02 51

contact@les-bougain.com - www.les-bougain.com

1 Zimmer-2 Personen Ganzjährig

Tarife: 379 € (mini)
und 630 € (maxi)

30 m²

Gîte



Gîte La Cigale

VILLETELLE

Les Bougainvillées de Camargue - Stéphanie BOURLAND
343 chemin des Combes Noires - 33 (0)6 30 57 02 51
contact@les-bougains.com - www.les-bougain.com

1 Zimmer-4 Personen Ganzjährig

Tarife: 490 € (mini) und 830 € (maxi) | 42 m² | Gîte



Gîte l'Espiguette

VILLETELLE

Les Bougainvillées de Camargue - Stéphanie BOURLAND
343 chemin des Combes Noires - 33 (0)6 30 57 02 51
contact@les-bougains.com - www.les-bougain.com

2 Personen Ganzjährig

Tarife: 359 € (mini) und 560 € (maxi) | 24 m² | Studio



Gîte la Grande Motte

VILLETELLE

Les Bougainvillées de Camargue - Stéphanie BOURLAND
343 chemin des Combes Noires - 33 (0)6 30 57 02 51
contact@les-bougains.com - www.les-bougain.com

1 Zimmer-3 Personen Ganzjährig

Tarife: 480 € (mini) und 770 € (maxi) | 38 m² | Gîte



Gîte l'Olivier

VILLETELLE

Les Bougainvillées de Camargue - Stéphanie BOURLAND
343 chemin des Combes Noires - 33 (0)6 30 57 02 51
contact@les-bougains.com - www.les-bougain.com

2 Personen Ganzjährig

Tarife: 319 € (mini) und 490 € (maxi) | 23 m² | Studio



Gîte le Languedoc

VILLETELLE

Les Bougainvillées de Camargue - Stéphanie BOURLAND
343 chemin des Combes Noires - 33 (0)6 30 57 02 51
contact@les-bougains.com - www.les-bougain.com

2 Personen Ganzjährig

Tarife: 579 € (mini) und 730 € (maxi) | 23 m² | Studio



Gîte le Grau du Roi

VILLETELLE

Les Bougainvillées de Camargue - Stéphanie BOURLAND
343 chemin des Combes Noires - 33 (0)6 30 57 02 51
contact@les-bougains.com - www.les-bougain.com

1 Zimmer-4 Personen Ganzjährig

Tarife: 490 € (mini) und 830 € (maxi) | 42 m² | Gîte



Gîte la Provence

VILLETELLE

Les Bougainvillées de Camargue - Stéphanie BOURLAND
343 chemin des Combes Noires - 33 (0)6 30 57 02 51
contact@les-bougains.com - www.les-bougain.com

2 Zimmer-4 Personen Ganzjährig

Tarife: 590 € (mini) und 850 € (maxi) | 53 m² | Gîte



Gîte n° 34006

VILLETELLE

René et Bernadette PUJOLAS - 1 023 route de Saturargues
33 (0)4 67 86 84 46 - 33 (0)6 52 72 97 60

2 Zimmer-5 Personen Mars à novembre

Tarife: 500 € (mini) und 800 € (maxi) | 100 m² | Haus



Quite Eco-Friendly-Tipps

REISEN

AUF DIE RICHTIGE WEISE

- Ich bevorzuge den Zug, um an meinen Urlaubsort zu gelangen
- Ich nehme öffentliche Verkehrsmittel
- Ich lerne zu Fuß zu gehen
- Ich fahre mit dem Rad

GEHEN WIR

IM WALD SPAZIEREN!

- Ich halte mich an die markierten Wege und folge dem Rundweg
- Ich werfe meine Zigarettenstummel nicht weg
- Ich pflücke keine Pflanzen oder Blumen, da sie

möglicherweise zu den geschützten Arten gehören.

- Ich werfe keinen Abfall in die Natur
- Ich gehe nicht an Orte, die als verboten gekennzeichnet sind
- Ich schreie bei meinen Spaziergängen nicht, um die Tiere nicht zu erschrecken
- Ich betreibe keine lärmenden motorisierten Aktivitäten an natürlichen Orten
- Ich bevorzuge eine Trinkflasche anstelle von Plastikflaschen
- Ich passe auf meinen Hund auf

AM STRAND ...

KÜMMERE DICH UM DAS GROSSE BLAUE MEER!

- Ich werfe meine Zigarettenstummel nicht in den Sand!
- Ich achte darauf, dass ich keine Abfälle und Plastiktüten im Wasser oder im Sand liegen lasse. Wenn ich ein Picknick mache, stelle ich einen Mülleimer bereit!
- Ich trenne den Müll, indem ich die Mülleimer am Strand benutze
- Ich verwende eine Sonnencreme, die das Wasser nicht verschmutzt

IN MEINER UNTERKUNFT

MACHE DICH WIE ZU HAUSE!

- Ich lasse keine elektrischen Geräte auf Standby laufen
- Ich beteilige mich an der Mülltrennung
- Ich drehe die Heizung und die Klimaanlage herunter, wenn ich nicht zu Hause bin
- Ich schalte das Licht aus, wenn ich einen Raum verlasse
- Ich dusche statt zu baden
- Ich konsumiere lokale und saisonale Produkte
- Ich gehe auf die Einwohner zu

praktisch

Autovermietungen

Lunel

Ada Location

352 avenue du Vidourle
33 (0)4 67 22 12 69
Von 29 €

Garage Brunel

150 rue Thomas Edison
33 (0)4 67 71 11 48

Garage des Fournels

180 rue Thomas Edison
33 (0)4 67 82 49 81

Garage des 3 Ponts

90 rue des Compagnons
33 (0)4 67 83 25 14
Von 39 €

Intermarché Location

Route de la Mer - CC Les Portes de la Mer
33 (0)4 67 83 54 70
Avenue des Quatre Saisons
33 (0)4 67 83 23 00
Von 38 €

Renault Rent Rental Group

Route de la Mer
33 (0)4 67 91 91 11

Roady

Route de la Mer - CC Les Portes de la Mer
33 (0)4 67 83 64 40

Taxis

Lunel

ABCD Taxi Pescalune

33 (0)6 07 48 92 08

Allô Taxi

33 (0)6 07 48 92 08

Éco Driving

33 (0)6 11 58 62 92

Chauffeur de véhicule de tourisme

Taxis (Fortsetzung)

Lunel

Euro Line Taxi

33 (0)6 07 48 92 08

Taxi Ambrussum

33 (0)6 50 83 35 84

Taxi René Vidal

33 (0)6 07 48 92 08

Taxi Sandrine

33 (0)6 83 83 89 23

Marsillargues

Actif Taxi

33 (0)6 83 60 09 46

Alliance Taxi

33 (0)800 200 528 | 33 (0)4 67 83 88 68
33 (0)6 07 90 28 05

Saturargues

Taxi Jennifer

33 (0)6 78 79 94 74

St-Christol/Entre-Vignes

Taxi Pascal

33 (0)6 26 49 41 56

Taxi Saint-Christophe

SAINT-SÈRIÈS
SATURARGUES
33 (0)6 14 74 75 41

Villetelle

Taxi Éric

VILLETTELLE
33 (0)6 10 41 01 26

VTC

Lunel

Golden Cab

33 (0)6 50 43 37 50

Personenbeförderungsdienste - Limousinen / Vans
- Transfers - Wine Tour - Bereitstellung

SAS-VTC du Golf du Lyon

33 (0)7 63 22 06 02



Toujours
plus
pour les
familles

Votre magasin
KIABI LUNEL
s'est refait une beauté

Centre commercial
les portes de la mer,
route de Nimes,
34400 Lunel

KIABI
la mode à petits prix



**DRINK
FOOD**
+ Good Mood

RESTAURANT BAR
LE MOOD

"DÉCOUVREZ UNE CUISINE
MAISON, CRÉATIVE
& ACCESSIBLE."
+++
SUNDAY BRUNCH - HAPPY HOUR -
TAPAS - LIVE MUSIC

📍 200 rue ZAC de la Petite Camargue, 34400 Lunel | ☎️ 04 48 20 51 91 | 🕒 7j/7 Midi & Soir | 📱 @lemood_restaurant_lunel

Spiruline
de petite Camargue
ALGOSUD

**La source de vitalité
pour votre corps**

Vente en ligne et sur site
www.algosud.com

04 67 82 53 57

30 Chemin des Bœufs
Quartier Vidourle
34400 LUNEL

100% Français
Sud de France
CERTIFIÉ
AB
AGRICULTURE
BIOLOGIQUE

**★ ★ ★
& HOTEL
RESTAURANT
Mon Auberge**

www.monauberge.com

Restaurant : 04 67 71 45 23
Hôtel : 04 67 71 01 62 - info@monauberge.com

Qualité
AGRICULTURE
BIOLOGIQUE